



ROBERT BIEGER, FRANZISKA HERRMANN,
KÄHRS PARKETT DEUTSCHLAND:
„Der Markt sucht ökologische Substitute, weil
nicht genügend Parkett verfügbar ist“ 18

Parkett magazin

Europas große Fachzeitschrift für
Holz-, Kork- und Laminatböden

minileiste®
www.minileiste.com



reddot winner 2020
best of the best



reddot winner 2020
best innovative product

Be smart.



Für Montagevideo
QR-Code scannen



Die minimalistischen Aluminiumprofile von Minileiste bieten neue Gestaltungsmöglichkeiten für die Übergänge zwischen Boden und Wand oder auch zwischen Wand und Decke.



Fotos: Minileiste

Minileiste: Puristisches Design, smarte Clips-Montage

„Maximal dezent“

„Unsere Kunden nehmen die Minileiste als Designprodukt wahr.“

Wolfgang Engel

Ihre puristische Ästhetik und ihre Nutzerfreundlichkeit bescherten der Minileiste gleich im Jahr ihrer Markteinführung zwei Auszeichnungen mit dem renommierten Red Dot Award. Vor allem über die sozialen Medien kommt seither viel positive Resonanz. Aufgrund des Erfolgs haben die Erfinder der Minileiste, die Brüder Wolfgang und Christian Engel, das Sortiment weiterentwickelt - und den Vertrieb von Null auf mittlerweile über 300 Fachhandelspartner ausgebaut.

Am Anfang der noch jungen Geschichte der Minileiste steht wie so oft eine gute Idee. Für die Brüder Wolfgang und Christian Engel ist die Leiste ein grundlegendes architektonisches Element, das die Qualität des Fußbodens und den Eindruck des Interieurs entscheidend mitbestimmt. In den Mittelpunkt der Gestaltung ihres Systems stellten sie daher die puristische Ästhetik sowie ein möglichst hohes Maß an

Nutzerfreundlichkeit. „Die Minileiste setzt gezielt platziert Akzente im Raum. Ihre minimalistische Bauart bietet neue Gestaltungsmöglichkeiten und schafft eine neue Ästhetik für die Übergänge zwischen Boden und Wand oder auch zwischen Wand und Decken“, beschreibt Wolfgang Engel den Anspruch. „Mit den dezenten Aluminiumprofilen können die Kunden ihr Wohnambiente mit wenig Aufwand sichtbar steigern.“

Special Leisten & Profile

Ursprünglich wollten die beiden Unternehmer, die mit ihrer Firma Engeltech bereits seit 2009 als Spezialisten für individuelle Produktlösungen in vielen Bereichen der Baubranche erfolgreich sind, ihre Neuentwicklung in Zusammenarbeit mit einem Industriepartner fertigen und vermarkten lassen. Dann nahmen die Brüder den Vertrieb jedoch mit der Gründung der Tochtergesellschaft Minileiste im Frühjahr 2020 selbst in die Hand. „Wir haben das Geschäft in den letzten zwei Jahren coronabedingt vor allem über digitale Kanäle aufgebaut – und dabei über ein schönes Produkt Nachfrage generiert“, sagt Wolfgang Engel. „Unsere Kunden nehmen die Minileiste als Designprodukt wahr. Bauherren haben Freude an der Gestaltung mit den Produkten, vielfach posten sie Bilder ihrer Installationsprojekte online.“ Damit avancierten die sozialen Medien schnell zu einem der Hauptvertriebskanäle für die smart konzipierten Produkte. Vor allem auf Instagram, aber auch via Pinterest und Facebook erzielt die Minileiste Aufmerksamkeit bei Endkunden. „Wir sind sehr zufrieden, wir bekommen sehr viel positives Feedback“, resümiert der Produktdesigner.

Zu der positiven Resonanz des Marktes kommt die zweifache Auszeichnung der Minileiste mit dem international renommierten Designpreis Red Dot Award 2020: In den



Diskretes Lichtambiente bietet das neue Sockelprofil zum Einbringen eines LED-Systems: Eine homogene Lichtlinie trennt die Leiste bei eingeschalteter LED-Einheit optisch von der Wand.

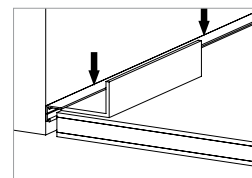
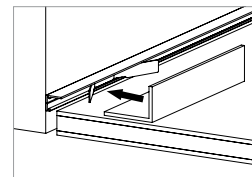
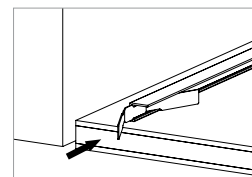
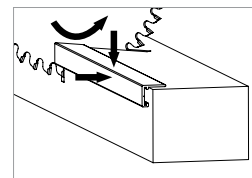
Kategorien „Innovative Products“ und „Interior Design Elements“ erhielt das smarte Konzept jeweils die höchste Auszeichnung „Best of the Best“. Begründung der Jury: „Die Minileiste bietet erstaunliche Qualitäten für das Verlegen von Bodenbelägen. Mittels ihres innovativen Clip-Systems lassen sich nahtlose Übergänge schaffen. Ihre Gestaltung ist Ausdruck einer nah am Nutzer entwickelten Funktionalität und ermöglicht eine selbsterklärende Installation. Der mit der Minileiste einhergehende Purismus definiert neue Standards für die Raumplanung.“

Fünf Produkte in fünf Ausführungen

Aufgrund der guten Nachfrage haben die Engels das Sortiment sukzessive in der Breite und Tiefe weiterentwickelt. Zu dem zunächst eingeführten sehr flachen Abschlussprofil kam als Alternative zur klassischen Sockelleiste ein zierliches Abschlussprofil mit einem ➔

Clips-Montage in wenigen Schritten

1. Abnehmen der Abmessungen für die Profilschnitte an den Wandflächen; dabei Gehrungsschnitte für Innen- und Außenecken berücksichtigen.
2. Zusägen der Profile inklusive Gehrungsschnitte für Innen- oder Außenecke. Das Profil wird dabei sicher auf einen Holzträger gedrückt und in der Säge schnittgerecht positioniert.
3. Stirnseitiges Einschieben der Clips in zwei gegenüberliegende Vorsprünge in der Abschlussleiste. Clips-Abstände in der Leiste alle 30 bis 60 cm.
4. Die Abschlussleiste mit den eingeschobenen Clips an der Wandfläche in Montageposition bringen. Clips mit der Montagehilfe vorsichtig aufspreizen.
5. Nach dem Spannvorgang die Abschlussleiste nach unten drücken und die Montagehilfe abziehen. Der Spann- und Montagevorgang wiederholt sich, bis alle Clips einer Leiste gespannt und versenkt sind.



dezenten wandseitigen Sockelelement. Praktischer Nebeneffekt des flächenbündigen Designs – es ist staubfrei.

Aktuell besteht das Sortiment aus fünf Produkten, Aluminium eloxiert oder pulverbeschichtet in fünf seidenmatten Farbtönen (Silber, Titan, Schwarz, Weiß und Gold). Sämtliche Profile sind 2 m lang und eignen sich für Bodenbelagsstärken ab 5 mm und Anschlussfugen zwischen 5 und 13 mm für Parkett, Laminat, Designböden und Fliesen. Eine neue Produktserie für PVC-Beläge ab 2 mm Stärke sowie eine Schneidehilfe zum Ablängen und Gehrungsschneiden der Profile sollen das Sortiment in Kürze erweitern.

„Wir wollen den Vertrieb primär über den Fachhandel weiter ausbauen.“

Christian Engel

Jüngster Neuzugang, seit April erhältlich, ist ein Profil zum Einbringen eines LED-Systems. „Bei der Entwicklung dieses Systems ging es uns darum, dass die LED-Elemente in ausgeschaltetem Zustand nicht sichtbar sind. Sie bleiben in der Schattenfuge – das ist maximal dezent“, erklärt Wolfgang Engel. Das neue Sockelprofil bietet ein diskretes Lichtambiente: Eine homogene Lichtlinie trennt die Leiste bei eingeschalteter LED-Einheit optisch von der Wand. Klassische LED-Abdeckprofile aus Kunststoff werden nicht benötigt und beeinträchtigen somit auch nicht im ausgeschalteten Zustand die Optik. Bei horizontaler Montage der LED-Einheiten können Stripes bis 8 mm-Breite montiert werden, an die schräge Innenseite passen Stripes bis 12 mm-Breite. Zudem kann das Sockelprofil mit oder ohne LED-Einheit auch als Kabelkanal verwendet werden.

Clipse und Montagehilfen komplettieren das Sortiment. Die werkzeuglose Montage des Abschlussprofils in die Dehn- oder Anschlussfuge erfolgt nach dem Streichen der Wände und Verlegen der Böden mit dem zum Patent angemeldeten Clip-System. „Profi-Handwerker sparen durch die Clips-Montage viel Zeit und Aufwand – verletzte Kabel- oder Rohrleitungen sind Geschichte“, sagt Engel.

Mehr als 300 Fachhandelspartner –
Tendenz steigend

Gefertigt werden die stylischen Aluminiumleisten in Europa. Dies gewährleistet kurze Lieferzeiten, eine hohe Produktqualität und Nachhaltigkeit, betonen die Produktentwickler. Der Recyclinganteil des verwendeten Aluminiums betrage derzeit rund 30 %. Die Konfektionierung und der Versand werden nahe des Unternehmenssitzes in Innsbruck abgewickelt.



Die zierlichen Abschluss-, Sockel- und Übergangsprofile können unabhängig vom Aufbau des Bodenbelags überall dort eingesetzt werden, wo Anschluss- und Dehnfugen bautechnisch eingehalten werden müssen.

Special Leisten & Profile



Die Minileiste setzt gezielt platziert Akzente im Raum.



Clipse und Montagehilfe für die werkzeuglose Montage der zierlichen Aluminiumprofile.

„Wir haben sehr niedrige Logistikkosten“, erklärt Engel. „Dank unseres Logistikpartners vor Ort können wir extrem schnell liefern. Heute bestellte Ware ist morgen beim Kunden.“ Das liege auch an der guten Verkehrsanbindung von Innsbruck.

Binnen zwei Jahren haben Wolfgang und Christian Engel ein europaweites Vertriebsnetzwerk mit mehr als 300 Fachhandelspartnern aufgebaut, das von Portugal über das gesamte Europa bis nach Dubai reicht. Größter Einzelmarkt mit einem Anteil von rund 66 % ist Deutschland, danach kommt Österreich gefolgt von Italien, Spanien, Polen und einer Reihe weiterer skandinavischer, baltischer und osteuropäischer Länder. „Wir wollen den Vertrieb primär über den Fachhandel weiter ausbauen“, Christian Engel, der für die operative Unternehmensführung verantwortlich ist. „Für unsere Fachhändler ist das Minileiste-Sortiment insbesondere auch aufgrund seines geringen Lagervolumens und der attraktiven Margenkonstellation sehr interessant. Unsere kleinen Profilquerschnitte benötigen teilweise ein Zehntel des Stauraums gängiger Standardprofile.“ Mit nur 2 m Länge können zudem kleine bis mittelgroße Bestellungen von jedem Versanddienstleister bewältigt werden.

Die Fachhandelspartner werden kostenlos mit einer Reihe hochwertiger POS-Materialien ausgestattet. Grundsätzlich, betont Wolfgang Engel, wolle man sich im Markt in puncto Kundenservice und -beratung positiv abheben. „Wenn etwas nicht passt, nehmen wir die Ware unkompliziert zurück und tauschen die Produkte umgehend um. Und diesen Service kann auch der Fachhandelspartner an seine Kunden weitergeben.“

Imke Laurinat

Minileiste

Minileiste by Engeltech GmbH
Nockhofweg 26h
A-6162 Mitters, Österreich
Tel.: +43 (0) 512 319 062
info@minileiste.com, www.minileiste.com

Gründung: 2020

Geschäftsführer: Wolfgang Engel, Christian Engel

Mitarbeiter: 6

Jahresproduktion: 0,6 Mio. lfm

Hauptmärkte: DACH-Region, Italien, Spanien, Frankreich, Polen und eine Reihe weiterer baltischer, skandinavischer und osteuropäischer Länder

Exportanteil: 87 %

Vertrieb: Bodenbelags- und Holzfachhandel sowie online u.a. über Social Media-Kanäle

Produktion: Europa

Konfektionierung und Logistik: Innsbruck, Österreich

Minileiste-Sortiment

Profilarten: Abschlussprofile (AL10X5 und AL16X5), Sockelprofile (SL16X5) und Sockelprofile für optionale LED-Beleuchtung (SLED16X5), Übergangprofile (UL20X5)

Material: Aluminium eloxiert und pulverbeschichtet, seidenmatt

Farbtöne: Silber, Titan, Schwarz, Weiß, Gold

Zubehör: Clipse, Montagehilfen

Geeignete Bodenbeläge: Parkett, Laminat, Designböden, Fliesen

Bodenbelagsstärken: ab 5 mm

Anschlussfugen: 5-13 mm